

## Was ist ImproBed?

ImproBed ist eine innovative und nachhaltige Einstreulösung, entwickelt speziell für die Anforderungen in der modernen Geflügelhaltung. Durch die gezielte Reduzierung des pH-Werts minimiert ImproBed effektiv die Bildung von Ammoniak und trägt damit entscheidend zur Reduktion von Ammoniakemissionen bei. Dieser fortschrittliche Ansatz verbessert die Qualität der Stallluft und fördert das Tierwohl.

## Wichtige Informationen auf einen Blick



### Lagerung

Lagerung auf Palette, trocken und geschützt



### Verpackung

Verpackung in Big Bags, ca. 1000 kg



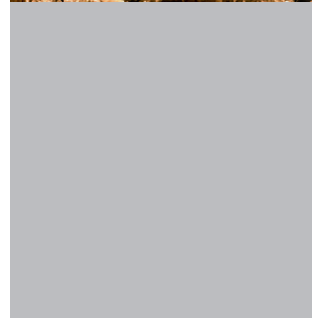
### Einstreumenge

Einstreumenge 1,5 kg/m<sup>2</sup>



### Hinweise

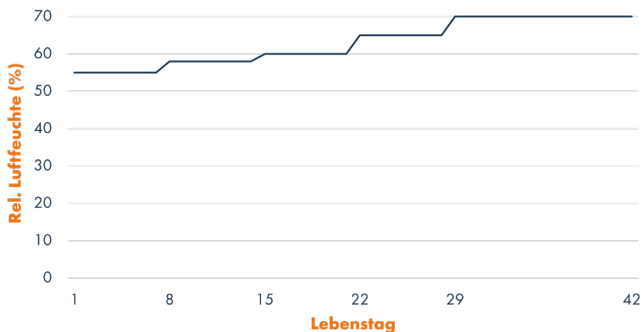
Unbedenklichkeit für Mensch und Tier nachgewiesen.  
Eignung für Einsatz des Hühnermists in Biogasanlagen bestätigt



## Anwendungsbeschreibung ImproBed

- Vor Einstreuen** Stall muss trocken und Bodenplatte aufgeheizt sein.
- Beim Einstreuen** Vorhandene Streutechnik kann verwendet werden (z. B. Düngerstreuer).  
PSA-Empfehlung: FFP2-Maske & Schutzbrille.
- Nach Einstreuen** Stoßlüften für ca. 10-15 Minuten.  
Empfehlung: 2-3 Stunden warten, bevor im Stall weitere Arbeiten durchgeführt werden. Streumaschine von Staub- und Produktresten reinigen (ohne Wasser).
- Vor Einstellung** Erneutes Stoßlüften ca. 10 Minuten vor Einstallung der Tiere.
- Nachstreuen** Bedarfsorientiert/Tierwohlorientiert  
Nachstreumenge: ca. 450-600 g/m<sup>2</sup> Nachstreuzeitpunkt: idealerweise am Tag des ersten Vorfangs (vorzugsweise LT28).

## Empfehlung zur relativen Luftfeuchte beim Einsatz von ImproBed



**Tag 1 bis 7**  
55 % rel. Luftfeuchte

**Tag 8 bis 14**  
58 % rel. Luftfeuchte

**Tag 15 bis 21**  
60 % rel. Luftfeuchte


**Tag 22 bis 28**  
65 % rel. Luftfeuchte

**Tag 29 bis 42**  
70 % rel. Luftfeuchte

### Ansprechpartner bei Fragen


**Daniel Tepper**

 d.tepper@grillo.de

 +49 203 5557-469

**Dr. Benedikt Thesing**

 b.thesing@grillo.de

 +49 203 5557-542